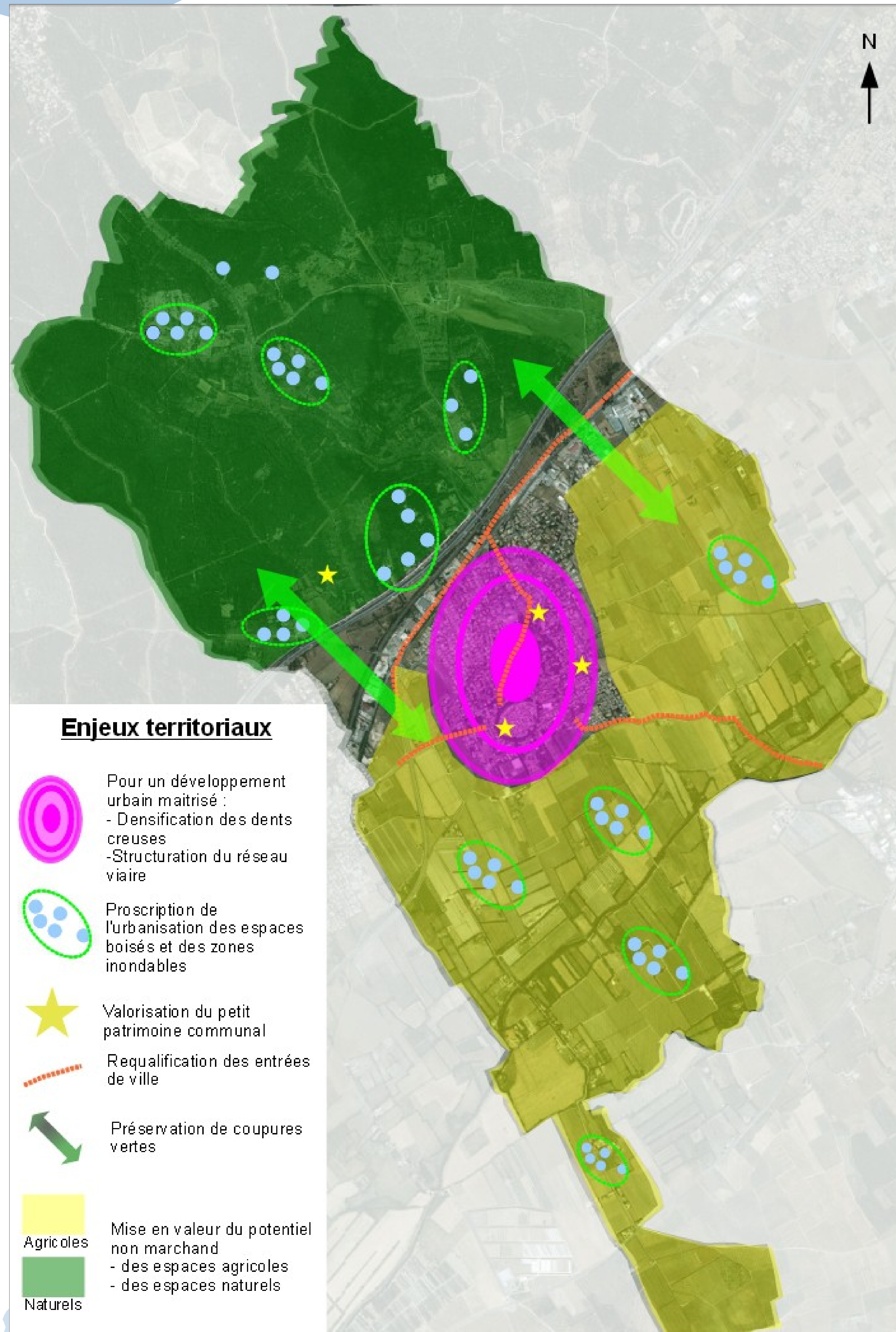


## SYNTHESE DES ENJEUX



- **Le souhait de rester un village résidentiel et accueillant**
  - Lutter contre le phénomène de ville dortoir
  - Répondre aux besoins en logements
  - Adapter l'offre en services et équipements
- **Un développement urbain raisonné**
  - Densification et limitation de l'étalement urbain
  - Proscription de l'urbanisation en zone inondable et espaces boisés
  - Structuration du réseau viaire pour limiter les ruptures dans le tissu urbain
- **Le soutien de l'activité agricole**
  - Soutien aux agriculteurs pour leur activité
  - Valorisation des terres agricoles et de leur potentiel
- **Des richesses naturelles et patrimoniales à valoriser**
  - Préservation des coupures vertes
  - Valorisation du petit patrimoine communal
  - Mise en valeur des espaces pour les activités de loisirs et de détente
  - Encourager le recours aux énergies solaires
- **Le respect des paysages et le traitement des espaces publics**
  - Aménagement de la circulade comme un espace public de qualité
  - Requalification des entrées de ville
  - Une démarche de qualité architecturale et urbaine
  - Conservation du caractère de village
- **La valorisation des abords de la RN113**
  - Valorisation de l'image de la zone d'activités
  - Amélioration de la sécurité pour les cycles et les piétons
- **La gestion des espaces soumis aux risques naturels**
  - Limitation stricte de l'exposition des habitants au risque inondation
  - Respect des périmètres de protection de captage d'eau potable
  - Poursuite des actions d'entretien vis-à-vis des risques : zone coupe feu, réseau pluvial, débroussaillage
- **La prise en compte des futurs grands projets structurants**
  - Emplacements réservés pour la déviation RN113 et contournement ferroviaire Nîmes/Montpellier

